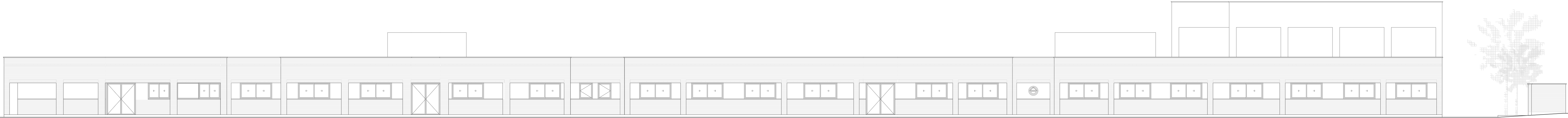


3 ALZADO 3. LATERAL
Escala: 1:150



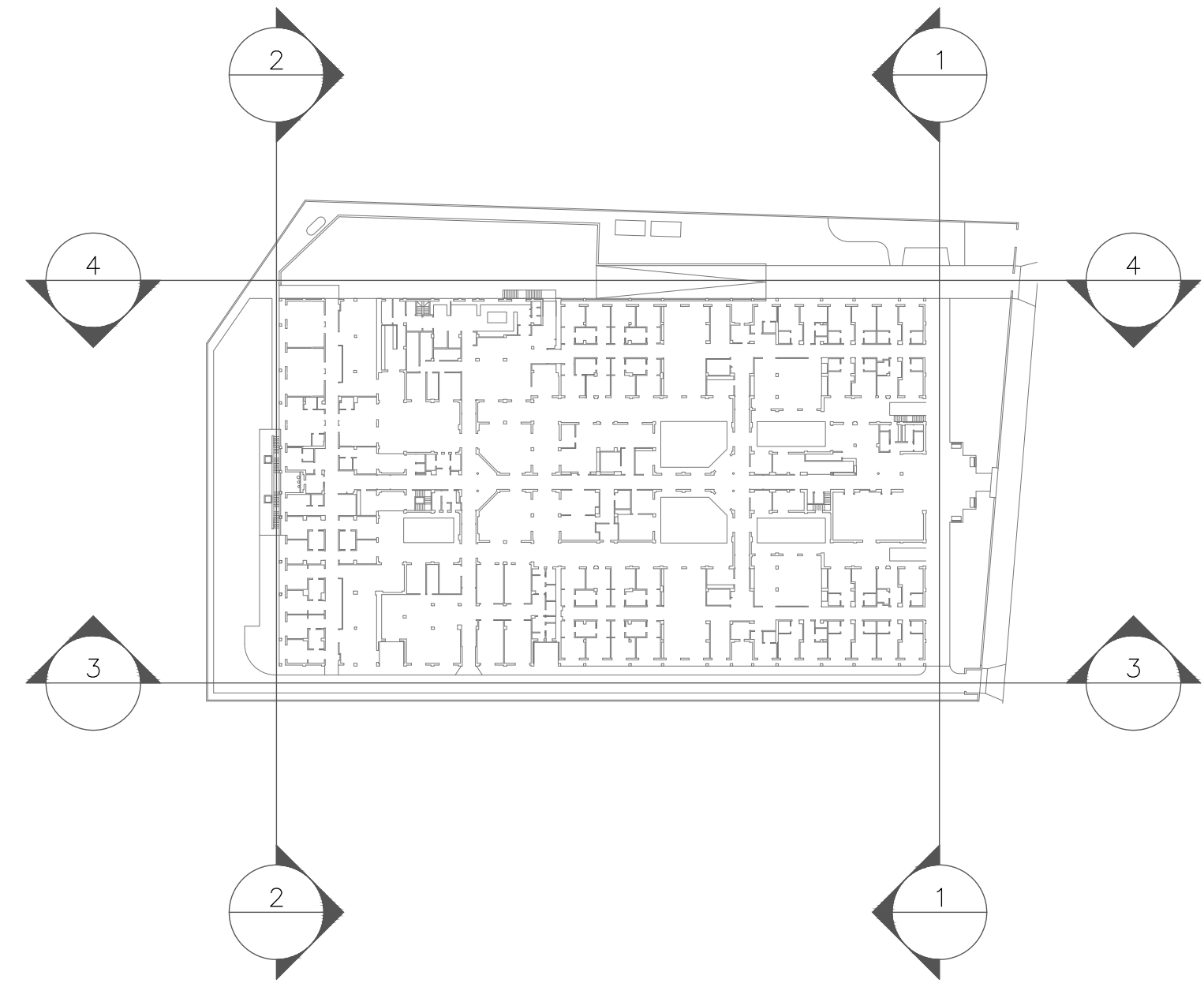
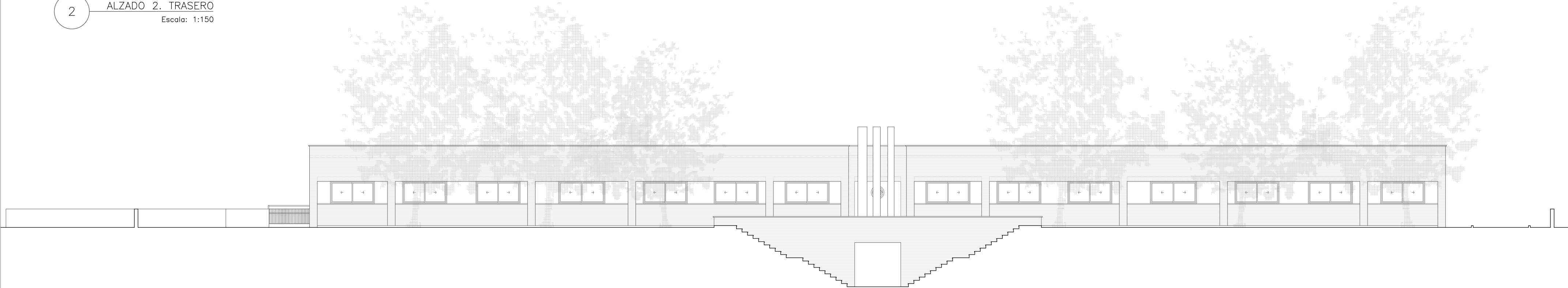
4 ALZADO 4. LATERAL POR RAMPA
Escala: 1:150



1 ALZADO 1. PRINCIPAL
Escala: 1:150



2 ALZADO 2. TRASERO
Escala: 1:150



PROYECTO DE EJECUCIÓN
DE OBRAS DE REFORMA PARA LA IMPLANTACIÓN
DE UNIDADES DE CONVIVENCIA EN LA RESIDENCIA
Y CENTRO DE DÍA "NUEVO VERSALLES" EN
FUENLABRADA (28942 MADRID) A TRAVÉS DEL PLAN
DE RECUPERACIÓN, TRANSFORMACIÓN Y
RESILIENCIA - FINANCIADO POR LA UNIÓN
EUROPEA - NEXT GENERATION EU

SITUACION
AVENIDA NUEVO VERSALLES 186 - 28946 - FUENLABRADA (MADRID)

PLANO
ESTADO MODIFICADO
ALZADOS EXTERIORES

PROPIEDAD D.G. de Atención a las Personas con Discapacidad de la Consejería de Familia, Juventud y Asuntos Sociales c/ O'Donnell, 50. 28009. Madrid	Nº PLANO A18 ESCALA din A1 1:150 FECHA octubre 24
---	---